

Муниципальное автономное дошкольное образовательное учреждение детский сад № 8 «Родничок» г. Грязи Грязинского муниципального района Липецкой области

(МАДОУ д/с № 8 «Родничок» г. Грязи)

УТВЕРЖДЕН

приказом заведующего

от 26.10.2017 № 221 - О

заведующий

Т.Н. Фалькович



**ПАСПОРТ ДОСТУПНОСТИ
объекта социальной инфраструктуры (ОСИ)
муниципального автономного дошкольного
образовательного учреждения детский сад № 8 «Родничок» г.
Грязи Грязинского муниципального района
Липецкой области**

2017 г.

1. Общие сведения об объекте

1.1. Наименование (вид) объекта:

муниципального автономного дошкольного образовательного учреждения детский сад №8 «Родничок» Г. Грязи Грязинского муниципального района Липецкой области

1.2. Адрес

объекта: 399050 Липецкая область, г. Грязи, ул. Гастелло, д. 5

1.3. Сведения о размещении объекта:

- отдельно стоящее здание 2 этажей, 3264,4 кв.м

- наличие прилегающего земельного участка (да, нет) – да, 8172,1 кв.м.

1.4. Год постройки здания 1983г., последнего капитального ремонта: 2017г.

1.5. Дата предстоящих плановых ремонтных работ: текущего ежегодно, капитального: не установлена.

Сведения об организации, расположенной на объекте:

1.6. Название организации (учреждения), (полное юридическое наименование – согласно Уставу, краткое наименование):

муниципального автономного дошкольного образовательного учреждения детский сад №8 «Родничок» Г. Грязи Грязинского муниципального района Липецкой области (МАДОУ д/с №8 «Родничок» г.Грязи)

1.7. Юридический адрес организации (учреждения) : 399050 , Российская Федерация, Липецкая область, г. Грязи, ул. Гастелло, д. 5

1.8. Основание для пользования объектом (оперативное управление, аренда, собственность) оперативное управление.

1.9. Форма собственности (государственная, негосударственная) государственная.

1.10. Территориальная принадлежность (*федеральная, региональная, муниципальная*) муниципальная.

1.11. Вышестоящая организация (*наименование*):

отдел образования администрации Грязинского района Липецкой области, г.Грязи, ул. Красная площадь, д. 38

2. Характеристика деятельности организации на объекте

2.1 Сфера деятельности (*здравоохранение, образование, социальная защита, физическая культура и спорт, культура, связь и информация, транспорт, жилой фонд, потребительский рынок и сфера услуг, другое*) образование.

2.2 Виды оказываемых услуг:

1) Реализация основной общеобразовательной программы дошкольного образования;

2) Реализация дополнительных общеразвивающих программ;

3) Присмотр, уход и оздоровление воспитанников.

2.3 Форма оказания услуг: (на объекте, с длительным пребыванием, в т.ч. проживанием, на дому, дистанционно): **на объекте**

2.4 Категории обслуживаемого населения по возрасту: (дети, взрослые трудоспособного возраста, пожилые; все возрастные категории): **дети дошкольного возраста с 2 до 8 лет**

2.5 Категории обслуживаемых инвалидов: **передвигающиеся на креслах-колясках, с нарушением опорно – двигательного аппарата.**

2.6 Плановая мощность: посещаемость (количество обслуживаемых в день) **390 человек**, вместимость **240 человек**, пропускная способность: **400 человек.**

2.7 Участие в исполнении ИПР инвалида, ребенка-инвалида (да, нет) **да**

3. Состояние доступности объекта для инвалидов и других маломобильных групп населения (МГН)

3.1 Путь следования к объекту пассажирским транспортом (описать маршрут движения с использованием пассажирского транспорта): автобус, маршрутное такси
Наличие адаптированного пассажирского транспорта к объекту: **нет.**

3.2 Путь к объекту от ближайшей остановки пассажирского транспорта:

3.2.1 расстояние до объекта от остановки транспорта: **500 м**

3.2.2 время движения (пешком): **2 мин. от дома, от остановки 5–мин.**

3.2.3 наличие выделенного от проезжей части пешеходного пути (да, нет): **нет**

3.2.4 Перекрестки: *нерегулируемые; регулируемые, со звуковой сигнализацией, таймером;*
нет

3.2.5 Информация на пути следования к объекту: *акустическая, тактильная, визуальная;*
нет: **нет.**

3.2.6 Перепады высоты на пути: *есть, нет* :**нет.**

Их обустройство для инвалидов на коляске: *да, нет* :**нет.**

3.3 Организация доступности объекта для инвалидов – форма обслуживания*

№№ п/п	Категория инвалидов (вид нарушения)	Вариант организации доступности объекта (формы обслуживания)*
1.	Все категории инвалидов и МГН	«Б»
	<i>В том числе инвалиды:</i>	
2	передвигающиеся на креслах-колясках	«Б»
3	с нарушениями опорно-двигательного аппарата	«Б»

4	с нарушениями зрения	«ДУ»
5	с нарушениями слуха	«ДУ»
6	с нарушениями умственного развития	«Б»

* - указывается

один из вариантов: «А»- доступны все структурно-функциональные зоны, «Б» - в уровне 1 этажа организовано место обслуживания инвалидов,

«ДУ» - доступен условно, т.е. организовано дистанционное обслуживание, помощь персонала.

«ВНД»-временно недоступен.

3.4 Состояние доступности основных структурно-функциональных зон

№№ п \ п	Основные структурно-функциональные зоны	Состояние доступности, в том числе для основных категорий инвалидов**
1	Территория, прилегающая к зданию (участок)	ДП-И (К, У, Г, О), ДЧ-И (С)
2	Вход (входы) в здание	ДЧ-В
3	Путь (пути) движения внутри здания (в т.ч. пути эвакуации)	ДЧ-В
4	Зона целевого назначения здания (целевого посещения объекта)	ДП-И (К, О, С, У), ДУ (Г)
5	Санитарно-гигиенические помещения	ДЧ-И (С, Г), ДП-И (К, О, У)
6	Система информации и связи (на всех зонах)	ДП-И (К, О), ДЧ-И (С, Г, У)

** Указывается: ДП-В

- доступно полностью всем; ДП-И (К, О, С, Г, У) – доступно полностью избирательно (указать категории инвалидов); ДЧ-В - доступно частично всем; ДЧ-И (К, О, С, Г, У) – доступно частично избирательно (указать категории инвалидов);

ДУ - доступно условно, ВНД – временно недоступно.

3.5. ИТОГОВОЕ ЗАКЛЮЧЕНИЕ о состоянии доступности ОСИ:

Данный ОСИ полностью доступен для инвалидов-колясочников и инвалидов с нарушениями опорно-двигательного аппарата, для других МНГ доступен частично избирательно (для инвалидов с нарушениями слуха, зрения, умственного развития). Место для парковки автотранспортных средств инвалидов не обозначено специальным знаком. Первая и последняя ступени на лестнице, а также участки пола на путях движения перед

дверными проемами и входами на лестницы и пандусы не имеют рифленые и/или контрастно окрашенные поверхности. Нет оборудования для контакта со слабослышащими инвалидами и отсутствуют таблички для ориентира инвалидов с нарушением зрения.

4. Управленческое решение

4.1. Рекомендации по адаптации основных структурных элементов объекта

№№ п/п	Основные структурно-функциональные зоны объекта	Рекомендации по адаптации объекта (вид работы)*
1	Территория, прилегающая к зданию (участок)	ремонт (текущий)
2	Вход (входы) в здание	ремонт (текущий)
3	Путь (пути) движения внутри здания (в т.ч. пути эвакуации)	ремонт (текущий)
4	Зона целевого назначения здания (целевого посещения объекта)	ремонт (текущий)
5	Санитарно-гигиенические помещения	ремонт (текущий)
6	Система информации на объекте (на всех зонах)	ремонт (текущий)

*- указывается один из вариантов (видов работ): не нуждается; ремонт (текущий, капитальный); индивидуальное решение с ТСП; технические решения невозможны – организация альтернативной формы обслуживания

4.2. Период проведения работ: в рамках исполнения Федеральной программы «Доступная среда»

(указывается наименование документа: программы, плана)

4.3 Ожидаемый результат (по состоянию доступности) после выполнения работ по адаптации

Состояние доступности ОСИ изменится с ДЧ-В до ДП-В

Оценка результата исполнения программы, плана (по состоянию доступности)

4.4. Для принятия решения требуется, не требуется (нужное подчеркнуть):

4.4.1. *согласование на межведомственной комиссии по координации деятельности в сфере реабилитации инвалидов;*

4.4.2. *техническая экспертиза; разработка проектно-сметной документации;*

4.4.3. *согласование работ с надзорными органами;*

4.4.4. согласование с вышестоящей организацией (собственником объекта).

4.5. Информация может быть размещена (обновлена) на Карте доступности субъекта РФ: **ДА**

на сайте МАДОУ д/с №8 «Родничок» г.Грязи

5. Особые отметки

Заведующая МАДОУ д/с №8 «Родничок» г.Грязи



Т.Н. Фалькович

Члены рабочей группы:

Заместитель заведующего

Н.А. Кудряшова

Специалист по обеспечению безбарьерной среды

К.С. Ненахова

Председатель Липецкой городской организации
ЛООООО ВОИ



В.В. Фарафонов

I. Результаты обследования:**1. Территории, прилегающей к зданию (участка)**

Наименование объекта, адрес:

Муниципальное автономное дошкольное образовательное учреждение детский сад №8 «Родничок» Г. Грязи Грязинского муниципального района Липецкой области, Липецкая область, г. Грязи, ул. Гастелло, д. 5

№ п/п	Наименование функционально-планировочного элемента	Наличие элемента		Выявленные нарушения и замечания		Работы по адаптации объектов	
		есть/нет	№ фото	Содержание	Значимое для инвалида (категория)	Содержание	Виды работ
1.1.	Вход (входы) на территорию	есть	13,19	отсутствует обозначение какой вход в здание адаптирован для МГН	С	Обозначить табличками вход на территорию для инвалида-колясочника, опорника и вход для остальных категорий МГН	работы в порядке текущего ремонта
1.2.	Путь (пути) движения на территории	нет	19	-	-	-	-
1.3.	Лестница (наружная)	есть	3	отсутствует обозначение габаритов лестницы и тактильной разметки	С	выделить первую и последнюю ступень лестницы контрастно, нанести тактильную предупреждающую разметку	работы в порядке текущего ремонта
1.4.	Пандус (наружный)	нет	1,2	-	-	-	-
1.5.	Автостоянка	есть	19	Отсутствует место	К	Обозначить	работы в

и парковка		парковки для инвалида		выделенное место для парковки инвалидов знаком и соответствующей разметкой	порядке текущего ремонта
ОБЩИЕ требования к зоне	-	-	-	-	-

1. II. Заключение по зоне:

Наименование структурно-функциональной зоны	Состояние доступности* (к пункту 3.4 Акта обследования ОСИ)	Приложение		Рекомендации по адаптации (вид работы)** к пункту 4.1 Акта обследования ОСИ
		№ на плане	№ фото	
Территория, прилегающая к учреждению	ДП-И (К,У,Г,О) ДЧ-И (С)	-	-	текущий ремонт

* указывается: ДП-В - доступно полностью всем; ДП-И (К, О, С, Г, У) – доступно полностью избирательно (указать категории инвалидов); ДЧ-В - доступно частично всем; ДЧ-И (К, О, С, Г, У) – доступно частично избирательно (указать категории инвалидов); ДУ - доступно условно, ВНД - недоступно

**указывается один из вариантов: не нуждается; ремонт (текущий, капитальный); индивидуальное решение с ТСР; технические решения невозможны – организация альтернативной формы обслуживания

Комментарий к заключению: Состояние доступности прилегающей к зданию территории объекта оценено как доступно частично для слабовидящих и доступно полностью для остальных категорий инвалидов.

I. Результаты обследования:**2. Входа (входов) в здание**

Наименование объекта, адрес:

Муниципальное автономное дошкольное образовательное учреждение детский сад №8 «Родничок» Г. Грязи Грязинского муниципального района Липецкой области, Липецкая область, г. Грязи, ул. Гастелло, д. 5

№ п/п	Наименование функционально-планировочного элемента	Наличие элемента			Выявленные нарушения и замечания		Работы по адаптации объектов	
		есть/нет	№ на плане	№ фото	Содержание	Значим о для инвали да (категория)	Содержание	Виды работ
Основной главный вход								
2.1.	Лестница (наружная)	есть	-	13,3	отсутствует обозначение габаритов лестницы и тактильная разметка	С	выделить первую и последнюю ступень лестницы контрастно, нанести тактильную предупреждающую разметку	текущий ремонт
2.2.	Пандус (наружный)	есть	-	1,2,3,4,16	отсутствует навес над частью пандуса	К,О	дополнить существующий навес для закрытия от погодных условий части	текущий ремонт

						пандуса		
2.3.	Входная площадка (перед дверью)	есть	-	3,18	отсутствует тактильно-выпуклая табличка с названием организации и режимом работы и звуковой информатор	С, Г	разместить у двери тактильно-выпуклую табличку с названием организации и режимом работы и звуковой информатор	текущий ремонт
2.4.	Дверь (входная)	есть	-	17	отсутствуют фиксаторы или дверные доводчики с функцией 5 сек. задержки	К, О	установить фиксаторы двери в положении открыто/закрыто	текущий ремонт
2.5.	Тамбур	есть	-	5	-	-	-	-

1. **II. Заключение по зоне:**

Наименование структурно-функциональной зоны	Состояние доступности* (к пункту 3.4 Акта обследования ОСИ)	Приложение		Рекомендации по адаптации (вид работы)** к пункту 4.1 Акта обследования ОСИ
		№ на плане	№ фото	
Основной вход	ДЧ-В	-	-	текущий ремонт

* указывается: **ДП-В** - доступно полностью всем; **ДП-И** (К, О, С, Г, У) – доступно полностью избирательно (указать категории инвалидов); **ДЧ-В** - доступно частично всем; **ДЧ-И** (К, О, С, Г, У) – доступно частично избирательно (указать категории инвалидов); **ДУ** - доступно условно, **ВНД** - недоступно

**указывается один из вариантов: не нуждается; ремонт (текущий, капитальный); индивидуальное решение с ТСП; технические решения невозможны – организация альтернативной формы обслуживания

Комментарий к заключению: Состояние доступности объекта оценено как доступно частично всем.

I. Результаты обследования:**3. Пути (путей) движения внутри здания (в т.ч. путей эвакуации)**

Наименование объекта, адрес:

Муниципальное автономное дошкольное образовательное учреждение детский сад №8 «Родничок» Г. Грязи Грязинского муниципального района Липецкой области, Липецкая область, г. Грязи, ул. Гастелло, д. 5

№ п/п	Наименование функционально - планировочного элемента	Наличие элемента		Выявленные нарушения и замечания		Работы по адаптации объектов		
		есть/нет	№ на плане	№ фото	Содержание	Значим о для инвали да (категория)	Содержание	Виды работ
3.1.	Коридор (вестибюль, зона ожидания)	есть	-	14, 6	отсутствуют информационные таблички, звуковое информирование о назначении зон и пути движения к ним	О, С	установить информационные таблички, звуковой информатор	текущий ремонт
3.2.	Лестница (внутри здания)	есть	-	15	отсутствуют контрастные цветовые полосы на первой и последней ступени марша, установить тактильные полосы, предупреждающие об оказании перил	С	нанести контрастные цветовые полосы на ступенях марша, установить тактильные предупреждающие полосы об окончании перил,	текущий ремонт
3.3.	Пандус (внутри здания)	нет	-	-	откидной пандус на лестничных маршах отсутствует	К, О, С	установить невозможно	техническое решения невозможны – организация альтернативной формы

								обслуживания
3.4.	Лифт пассажирский (или подъемник)	нет	-	-	-	-	-	-
3.5.	Дверь	есть	-	7,8, 11, 12	замечаний нет	-	-	-
3.6.	Пути эвакуации (лестница внутри здания), (в т.ч. зоны безопасности)	-	-	-	-	-	-	-
	ОБЩИЕ требования к зоне	-	-	-	отсутствует тактильная информация о препятствиях и назначениях зон	С	установить тактильные, предупреждающие полосы, вставки перед дверными проемами, тактильные таблички	-

1. **II. Заключение по зоне:**

Наименование структурно-функциональной зоны	Состояние доступности* (к пункту 3.4 Акта обследования ОСИ)	Приложение		Рекомендации по адаптации (вид работы)** к пункту 4.1 Акта обследования ОСИ
		№ на плане	№ фото	
Пути (путей) движения внутри здания (в т.ч. путей эвакуации)	ДЧ-В	-	-	текущий ремонт

* указывается: **ДП-В** - доступно полностью всем; **ДП-И** (К, О, С, Г, У) – доступно полностью избирательно (указать категории инвалидов); **ДЧ-В** - доступно частично всем; **ДЧ-И** (К, О, С, Г, У) – доступно частично избирательно (указать категории инвалидов); **ДУ** - доступно условно, **ВНД** - недоступно

**указывается один из вариантов: не нуждается; ремонт (текущий, капитальный); индивидуальное решение с ТСР; технические решения невозможны – организация альтернативной формы обслуживания

Комментарий к заключению: Состояние доступности объекта оценено как доступно частично всем.

I. Результаты обследования:

4. Зоны целевого назначения здания (целевого посещения объекта)

Наименование объекта, адрес:

Муниципальное автономное дошкольное образовательное учреждение детский сад №8 «Родничок» Г. Грязи Грязинского муниципального района Липецкой области, Липецкая область, г. Грязи, ул. Гастелло, д. 5

№ п/п	Наименование функционально-планировочного элемента	Наличие элемента		Выявленные нарушения и замечания		Работы по адаптации объектов		
		есть/нет	№ на плане	№ фото	Содержание	Значимо для инвалида (категория)	Содержание	Виды работ
4.1.	Кабинетная форма обслуживания	есть	-	8	Отсутствует для общения со слабослышащими необходимое оборудование	Г	Необходима индукционная система	Индивидуальное решение
4.2.	Зальная форма обслуживания	есть	-	-	пандус на лестничных маршах отсутствует, инвалид-колясочник не имеет возможности подняться на 2 этаж в музыкальный зал	К	установить невозможно	технические решения невозможны – организация альтернативной формы обслуживания
4.3.	Прилавочная форма обслуживания	нет	-	-	-	-	-	-

4.4. Форма обслуживания с перемещением по маршруту	нет	-	-	-	-	-	-
4.5. Кабина индивидуального обслуживания	нет	-	-	-	-	-	-
ОБЩИЕ требования к зоне	-	-	-	отсутствуют информирующие обозначения помещений	С	Установить информирующие таблички с дублирующими рельефными знаками	текущий ремонт

1. **II. Заключение по зоне:**

Наименование структурно-функциональной зоны	Состояние доступности* (к пункту 3.4 Акта обследования ОСИ)	Приложение		Рекомендации по адаптации (вид работы)** к пункту 4.1 Акта обследования ОСИ
		№ на плане	№ фото	
Зона обслуживания инвалидов	ДП-И (К, О, С, У) ДЧ (Г)		-	текущий ремонт

* указывается: **ДП-В** - доступно полностью всем; **ДП-И** (К, О, С, Г, У) – доступно полностью избирательно (указать категории инвалидов); **ДЧ-В** - доступно частично всем; **ДЧ-И** (К, О, С, Г, У) – доступно частично избирательно (указать категории инвалидов); **ДУ** - доступно условно, **ВНД** - недоступно

**указывается один из вариантов: не нуждается; ремонт (текущий, капитальный); индивидуальное решение с ТСР; технические решения невозможны – организация альтернативной формы обслуживания

Комментарий к заключению: Состояние доступности объекта оценено как доступно полностью избирательно, а также частичная доступность для слабослышащих.

I. Результаты обследования:

5. Санитарно-гигиенических помещений

Наименование объекта, адрес

Муниципальное автономное дошкольное образовательное учреждение детский сад №8 «Родничок» Г. Грязи Грязинского муниципального района Липецкой области, Липецкая область, г. Грязи, ул. Гастелло, д. 5

№ п/п	Наименование функционально-планировочного элемента	Наличие элемента		Выявленные нарушения и замечания		Работы по адаптации объектов		
		есть/нет	№ на плане	№ фото	Содержание	Значим о для инвали да (категория)	Содержание	Виды работ
5.1.	Туалетная комната	есть	-	9,10	не оборудованы двухсторонней связью с диспетчерским пунктом или кнопкой вызова, отсутствует аварийное освещение	С, О, Г	установить крючки для костылей оборудовать кнопкой вызова, выделить габариты дверного проема	текущий ремонт
5.2.	Душевая/ ванная комната	есть	-	9	замечаний нет	-	-	-
5.3.	Бытовая комната (гардеробная)	есть	-	6	замечаний нет	-	-	-
	ОБЩИЕ требования к зоне	-	-	-	-	-	-	-

II. Заключение по зоне:

Наименование структурно-функциональной зоны	Состояние доступности* (к пункту 3.4 Акта обследования ОСИ)	Приложение		Рекомендации по адаптации (вид работы)** к пункту 4.1 Акта обследования ОСИ
		№ на плане	№ фото	
Санитарно-гигиенических помещений	ДП-И (К, О, У) ДЧ-И (С, Г)	-	-	текущий ремонт

* указывается: **ДП-В** - доступно полностью всем; **ДП-И** (К, О, С, Г, У) – доступно полностью избирательно (указать категории инвалидов); **ДЧ-В** - доступно частично всем; **ДЧ-И** (К, О, С, Г, У) – доступно частично избирательно (указать категории инвалидов); **ДУ** - доступно условно, **ВНД** - недоступно

**указывается один из вариантов: не нуждается; ремонт (текущий, капитальный); индивидуальное решение с ТСП; технические решения невозможны – организация альтернативной формы обслуживания

Комментарий к заключению: Состояние доступности объекта оценено как доступно частично для слабослышащих и слабовидящих инвалидов и полностью доступно для остальных категорий МГН.

I. Результаты обследования:

6. Системы информации на объекте

Наименование объекта, адрес

Муниципальное автономное дошкольное образовательное учреждение детский сад №8 «Родничок» Г. Грязи Грязинского муниципального района Липецкой области, Липецкая область, г. Грязи, ул. Гастелло, д. 5

№ п/п	Наименование функционально-планировочного элемента	Наличие элемента		Выявленные нарушения и замечания		Работы по адаптации объектов		
		есть/нет	№ на плане	№ фото	Содержание	Значимо для инвалида (категория)	Содержание	Виды работ
6.1.	Визуальные средства	есть	-	13	замечаний нет	-	-	-
6.2.	Акустические средства	нет	-	-	отсутствует для общения со слабослышащими и их информирования необходимое оборудование	Г	Установить индукционную систему, звуковой маяк	Индивидуальное решение
6.3.	Тактильные средства	нет	-	-	отсутствуют информирующие обозначения помещений и тактильный путь	С	установить информирующие рельефные таблички и тактильную разметку	текущий ремонт
	ОБЩИЕ требования к зоне	-	-	-	-	-	-	-

1. II. Заключение по зоне:

Наименование	Состояние доступности* (к пункту 3.4 Акта	Приложение		Рекомендации по адаптации
		№ на	№ фото	

структурно-функциональной зоны	обследования ОСИ)	плане		(вид работы)** к пункту 4.1 Акта обследования ОСИ
Системы информации на объекте	ДП-И (К, О) ДЧ-И (С, Г, У)	-	-	Текущий ремонт, Индивидуальные решения с помощью ТСР

* указывается: **ДП-В** - доступно полностью всем; **ДП-И** (К, О, С, Г, У) – доступно полностью избирательно (указать категории инвалидов); **ДЧ-В** - доступно частично всем; **ДЧ-И** (К, О, С, Г, У) – доступно частично избирательно (указать категории инвалидов); **ДУ** - доступно условно, **ВНД** - недоступно

**указывается один из вариантов: не нуждается; ремонт (текущий, капитальный); индивидуальное решение с ТСР; технические решения невозможны – организация альтернативной формы обслуживания

Комментарий к заключению: Состояние доступности объекта оценено как полностью доступно для инвалидов-колясочников и опорников, частично доступно для других категорий МГН.

Фотографии.



1.

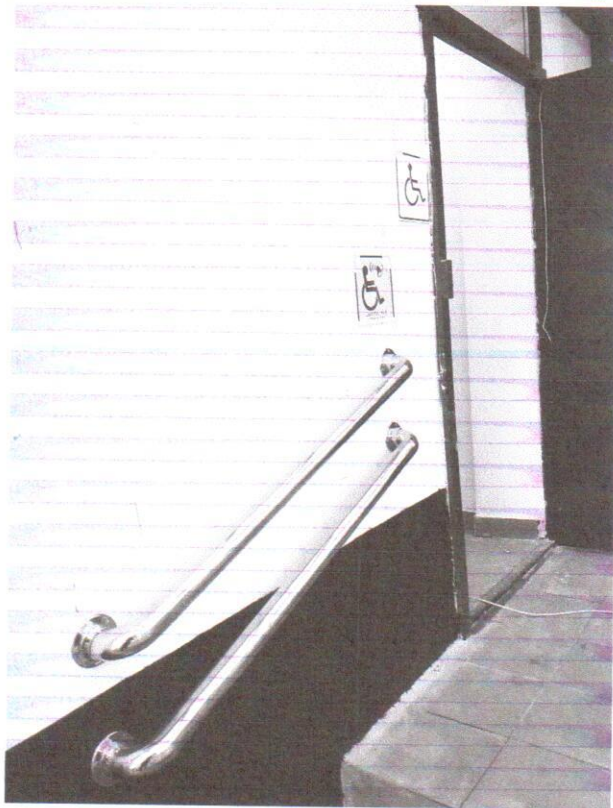


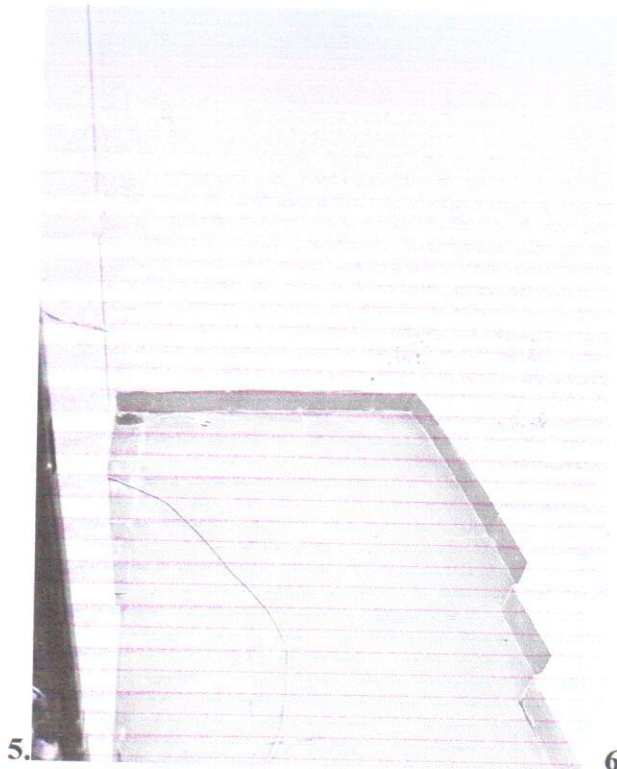
2.



3.

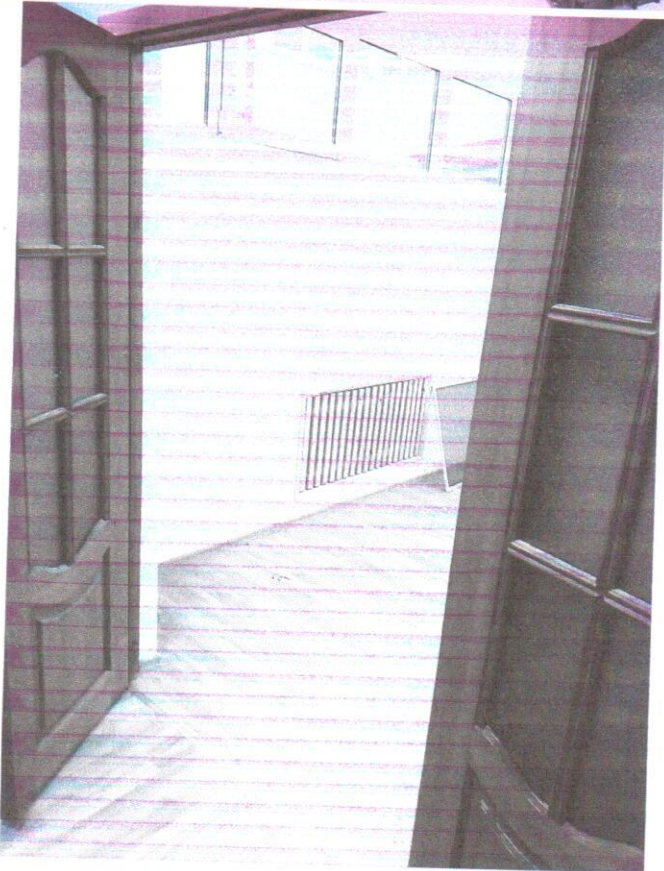
4.







7.



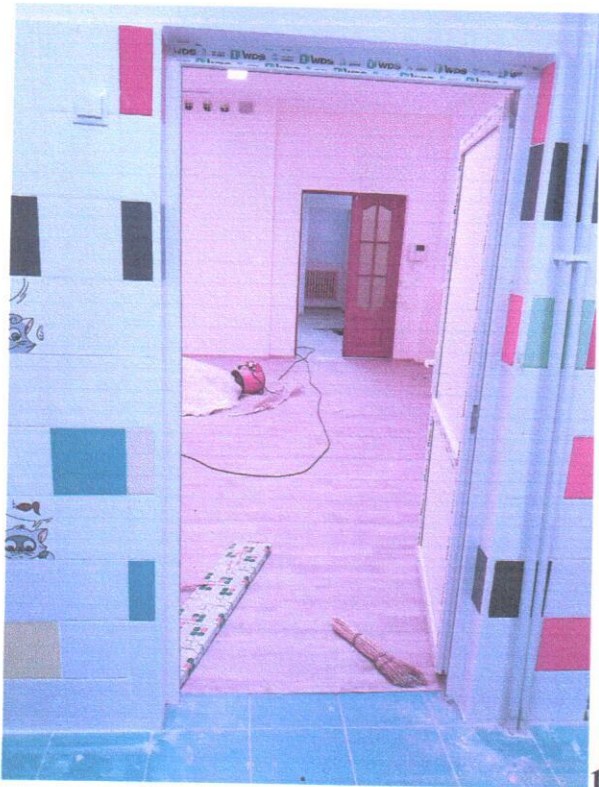
8.



9.



10.



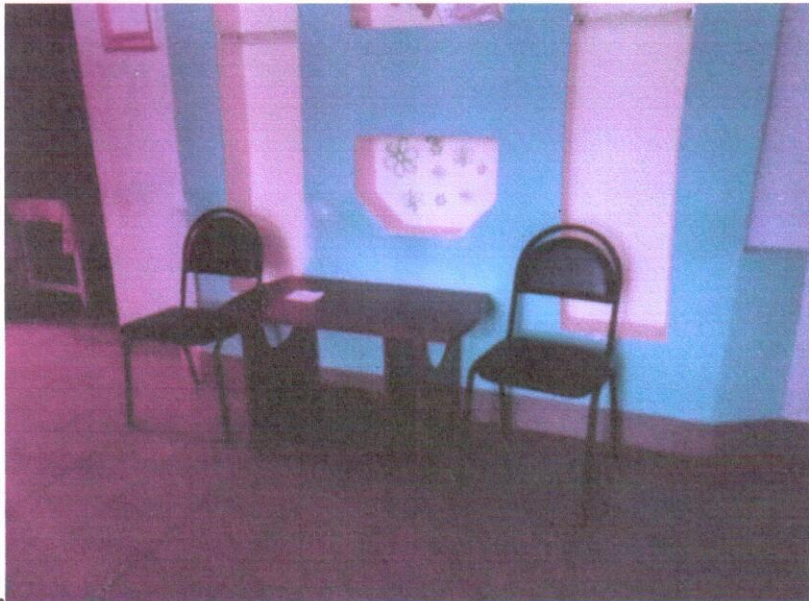
11.



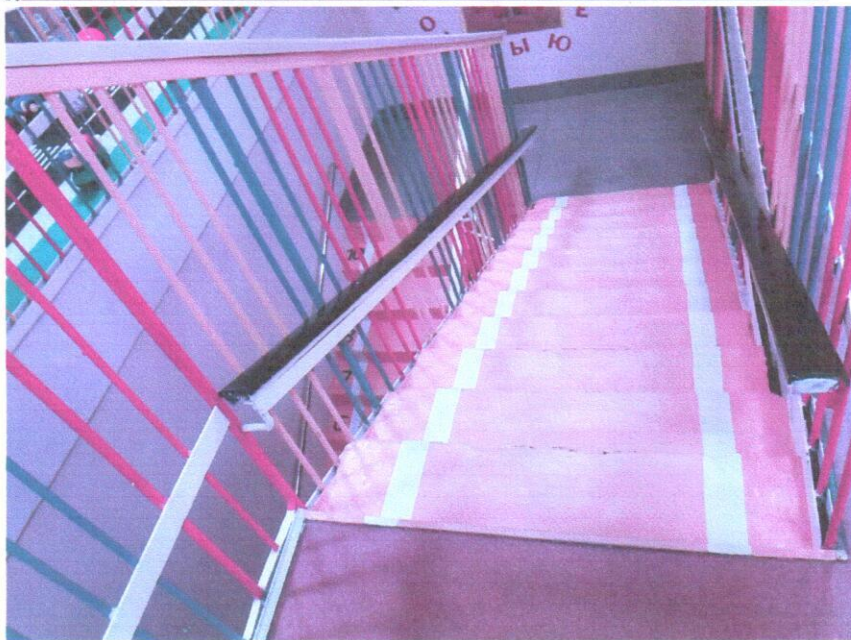
12.



13.



14.



15.



16.



17.



18.



19.

ий
ой



Содержание

1. Паспорт доступности.....	2
2. Акт обследования.....	7
3. Фотографии.....	19

сий
ой



Прошнуровано,
пронумеровано
и скреплено печатью

28 (фактомъ выше)
Методъ

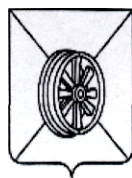
Заведующий

ДОУ



Т.Н. Фалькович





Муниципальное автономное дошкольное образовательное учреждение детский сад № 8 «Родничок» г. Грязи Грязинского муниципального района Липецкой области
(МАДОУ д/с № 8 «Родничок» г. Грязи)

УТВЕРЖДЕН

приказом заведующего
от 26.10.2017 № 221 - О
заведующий

_____ Т.Н. Фалькович

**ПАСПОРТ ДОСТУПНОСТИ
объекта социальной инфраструктуры (ОСИ)
муниципального автономного дошкольного
образовательного учреждения детский сад № 8 «Родничок» г.
Грязи Грязинского муниципального района
Липецкой области**

2017 г.

I. КРАТКАЯ ХАРАКТЕРИСТИКА ОБЪЕКТА

1.1 Адрес объекта, на котором предоставляется(-ются) услуга (услуги): 399050
Липецкая область, г. Грязи, ул. Гастелло, д. 5

1.2. Наименование предоставляемой(-мых) услуги (услуг):
1. Реализация основной общеобразовательной программы дошкольного образования;
2. Реализация дополнительных общеразвивающих программ;
3. Присмотр, уход и оздоровление воспитанников.

1.3. Сведения об объекте:
• отдельно стоящее здание 2 этажей, 3264,4 кв. м.
• часть здания - этажей (или помещение на - этаже), - кв. м.
• наличие прилегающего земельного участка (да, нет); 8172,1 кв. м

1.4. Год постройки здания 1983, последний капитальный ремонт 2011 г..

1.5. Дата предстоящих плановых ремонтных работ: текущего ежегодно, капитального: не установлена.

1.6. Название организации, которая предоставляет услугу населению (полное наименование – согласно Уставу, сокращённое наименование): муниципальное автономное дошкольное образовательное учреждение детский сад № 8 «Родничок» г. Грязи Грязинского муниципального района Липецкой области (МАДОУ д/с № 8 «Родничок» г. Грязи)

Юридический адрес места нахождения организации: Липецкая область, г. Грязи, ул. Гастелло, д.5, 399050

1.8. Основание для пользования объектом (оперативное управление, аренда, собственность): оперативное управление

1.9. Форма собственности (государственная, муниципальная, частная) муниципальная

1.10. Административно-территориальная подведомственность (федеральная, региональная, муниципальная): муниципальная

1.11. Наименование и адрес вышестоящей организации: отдел образования администрации Грязинского района Липецкой области, Г. Грязи, ул. Красная площадь, д. 38

II. КРАТКАЯ ХАРАКТЕРИСТИКА ДЕЙСТВУЮЩЕГО ПОРЯДКА ПРЕДОСТАВЛЕНИЯ НА ОБЪЕКТЕ УСЛУГ НАСЕЛЕНИЮ

2.1 Сфера деятельности (здравоохранение, образование, социальная защита, физическая культура и спорт, культура, связь и информация, транспорт, жилой фонд, потребительский рынок и сфера услуг, другое): образование

2.2 Плановая мощность (посещаемость, количество обслуживаемых в день, вместимость, пропускная способность): 390 человек, в день 250 – 300 человек, 240 человек, пропускная способность 400 человек в день

2.3 Виды оказываемых услуг:

- 1) Реализация основной общеобразовательной программы дошкольного образования;
- 2) Реализация дополнительных общеразвивающих программ;
- 3) Присмотр, уход и оздоровление воспитанников.

2.4 Форма оказания услуг (на объекте, с длительным пребыванием, в т.ч. проживанием, обеспечение доступа к месту предоставления услуги, на дому, дистанционно): на объекте

с понедельника по пятницу с 7.00 до 19.00, суббота, воскресенье и праздничные дни - выходной

2.5 Категории обслуживаемого населения по возрасту (дети, взрослые трудоспособного возраста, пожилые; все возрастные категории): дети дошкольного возраста с 2 лет до окончания образовательных отношений 8 лет

2.6 Категории обслуживаемых инвалидов (инвалиды с нарушениями опорно-двигательного аппарата; нарушениями зрения, нарушениями слуха): с нарушениями опорно-двигательного аппарата, передвигающиеся на креслах-колясках, с нарушениями зрения

2.7 Участие в исполнении ИПР инвалида, ребенка-инвалида (да, нет): да

III. СОСТОЯНИЕ ДОСТУПНОСТИ ОБЪЕКТА ДЛЯ ИНВАЛИДОВ И ДРУГИХ МАЛОМОБИЛЬНЫХ ГРУПП НАСЕЛЕНИЯ (МГН)

3.1 Путь следования к объекту пассажирским транспортом (описать маршрут движения с использованием пассажирского транспорта): автобус, маршрутное такси

Наличие адаптированного пассажирского транспорта к объекту: нет.

3.2 Путь к объекту от ближайшей остановки пассажирского транспорта:

3.2.1 расстояние до объекта от остановки транспорта: 500 м

3.2.2 время движения (пешком): 2 мин. от дома, от остановки 5 мин.

3.2.3 наличие выделенного от проезжей части пешеходного пути (да, нет): нет

3.2.4 Перекрестки: нерегулируемые; регулируемые, со звуковой сигнализацией, таймером; нет

3.2.5 Информация на пути следования к объекту: акустическая, тактильная, визуальная; нет: нет.

3.2.6 Перепады высоты на пути: есть, нет: нет.

Их обустройство для инвалидов на коляске: да, нет: нет.

3.3 Организация доступности объекта для инвалидов – форма обслуживания*

№ п/п	Категория инвалидов (вид нарушения)	Вариант организации доступности объекта (формы обслуживания)*
1.	Все категории инвалидов и МГН	«Б»
	<i>В том числе инвалиды:</i>	
2	передвигающиеся на креслах-колясках	«Б»
3	с нарушениями опорно-двигательного аппарата	«Б»
4	с нарушениями зрения	«ДУ»
5	с нарушениями слуха	«ДУ»
6	с нарушениями умственного развития	«Б»

*указывается один из вариантов: «А» - доступны все структурно-функциональные зоны, «Б» - в уровне 1 этажа организовано место обслуживания инвалидов, «ДУ» - доступен условно, т.е. организовано дистанционное обслуживание, помощь персонала.

«ВНД» - временно недоступен.

3.4 Состояние доступности основных структурно-функциональных зон

№ п \п	Основные структурно-функциональные зоны	Состояние доступности, в том числе для основных категорий инвалидов**
1	Территория, прилегающая к зданию (участок)	ДП-И (К, У, Г, О), ДЧ-И (С)
2	Вход (входы) в здание	ДЧ-В
3	Путь (пути) движения внутри здания (в т.ч. пути эвакуации)	ДЧ-В
4	Зона целевого назначения здания (целевого посещения объекта)	ДП-И (К, О, С, У), ДУ (Г)
5	Санитарно-гигиенические помещения	ДЧ-И (С, Г), ДП-И (К, О, У)
6	Система информации и связи (на всех зонах)	ДП-И (К, О), ДЧ-И (С, Г, У)

** Указывается:

ДП-В - доступно полностью всем; **ДП-И** (К, О, С, Г, У) – доступно полностью избирательно (указать категории инвалидов); **ДЧ-В** - доступно частично всем; **ДЧ-И** (К, О, С, Г, У) – доступно частично избирательно (указать категории инвалидов); **ДУ** - доступно условно, **ВНД** – временно недоступно.

3.5. ИТОГОВОЕ ЗАКЛЮЧЕНИЕ о состоянии доступности ОСИ:

Данный ОСИ полностью доступен для инвалидов-колясочников и инвалидов с нарушениями опорно-двигательного аппарата, для других МНГ доступен частично избирательно (для инвалидов с нарушениями слуха, зрения, умственного развития). Место для парковки автотранспортных средств инвалидов не обозначено специальным знаком. Первая и последняя ступени на лестнице, а также участки пола на путях движения перед дверными проемами и входами на лестницы и пандусы не имеют рифленые и/или контрастно окрашенные поверхности. Нет оборудования для контакта со слабослышащими инвалидами и отсутствуют таблички для ориентира инвалидов с нарушением зрения.

IV. ОЦЕНКА СОСТОЯНИЯ И ИМЕЮЩИХСЯ НЕДОСТАТКОВ В ОБЕСПЕЧЕНИИ УСЛОВИЙ ДОСТУПНОСТИ ДЛЯ ИНВАЛИДОВ ПРЕДОСТАВЛЯЕМЫХ УСЛУГ

№ п/п	Основные показатели доступности для инвалидов предоставляемой услуги	Оценка состояния и имеющихся недостатков в обеспечении условий доступности для инвалидов предоставляемой услуги
1	2	3
1	наличие при входе в объект вывески с названием организации, графиком работы организации, планом здания, выполненных рельефно-точечным шрифтом Брайля и на контрастном фоне	отсутствует
2	обеспечение инвалидам помощи, необходимой для получения в доступной для них форме информации о правилах предоставления услуги, в том числе об оформлении необходимых для получения услуги документов, о совершении ими других необходимых для получения услуги действий	частичное обеспечение
3	проведение инструктирования или обучения сотрудников, предоставляющих услуги населению, для работы с инвалидами, по вопросам, связанным с обеспечением доступности для них объектов и услуг	да
4	наличие работников организаций, на которых административно-распорядительным актом возложено оказание инвалидам помощи при предоставлении им услуг	да
5	предоставление услуги с сопровождением инвалида по территории объекта работником организации	да
6	предоставление инвалидам по слуху при необходимости услуги с использованием русского жестового языка, включая обеспечение допуска на объект сурдопереводчика, тифлопереводчика	отсутствует
7	обеспечение допуска на объект, в котором предоставляются услуги, собаки-проводника при наличии документа, подтверждающего её специальное обучение, выданного по форме и в порядке, утверждённом приказом Министерства труда и социальной защиты Российской Федерации	отсутствует
8	наличие в одном из помещений, предназначенных для проведения массовых мероприятий, индукционных петель и звукоусиливающей аппаратуры	отсутствует
9	адаптация официального сайта органа и организации, предоставляющих услуги в сфере образования, для лиц с нарушением зрения (слабовидящих)	да
10	обеспечение предоставления услуг тьютора	отсутствует
11	иные	отсутствует

V. ПРЕДЛАГАЕМЫЕ УПРАВЛЕНЧЕСКИЕ РЕШЕНИЯ ПО СРОКАМ И ОБЪЁМАМ РАБОТ, НЕОБХОДИМЫМ ДЛЯ ПРИВЕДЕНИЯ ОБЪЕКТА И ПОРЯДКА ПРЕДОСТАВЛЕНИЯ НА НЕМ УСЛУГ В СООТВЕТСТВИИ С ТРЕБОВАНИЯМИ ЗАКОНОДАТЕЛЬСТВА РОССИЙСКОЙ ФЕДЕРАЦИИ ОБ ОБЕСПЕЧЕНИИ УСЛОВИЙ ИХ ДОСТУПНОСТИ ДЛЯ ИНВАЛИДОВ

№ п/п	Предлагаемые управленческие решения по объёмам работ, необходимым для приведения объекта в соответствие с требованиями законодательства Российской Федерации об обеспечении условий их доступности для инвалидов *	Сроки
1.	Устройство стоянки автотранспортных средств для инвалидов	до 2030 года
2.	Приобретение при необходимости сменных кресел-колясок	до 2030 года
3.	Установка поручней	до 2030 года
4.	Установка раздвижных дверей	до 2030 года
5.	Установка доступной входной группы	до 2030 года

* С учётом выводов оценки состояния и имеющихся недостатков в обеспечении условий доступности для инвалидов объекта и порядка предоставления услуги, приведённых в разделе III и IV паспорта.

6.	Реконструкция дверных проемов в стенах	до 2030 года
7.	Приобретение оборудования и носителей информации, необходимых для обеспечения беспрепятственного доступа к объектам (местам предоставления услуг) инвалидов, имеющих стойкие расстройства функций зрения, слуха и передвижения	до 2030 года
8.	Обеспечение дублирования необходимой для инвалидов, имеющих стойкие расстройства функции зрения, зрительной информации - звуковой информации, а также надписей знаков и иной текстовой и графической информации - знаками, выполненными рельефно-точечным шрифтом Брайля и на контрастном фоне	до 2030 года
9.	Обеспечение дублирования необходимой для инвалидов по слуху звуковой информации зрительной информацией	до 2030 года
10.	Приобретение при входе в объект вывески с названием организации, графиком работы организации, планом здания, выполненным рельефно-точечным шрифтом брайля и на контрастном фоне	до 2020 года
11.	Установка в одном из помещений, предназначенных для проведения массовых мероприятий, индукционных петель и звукоусиливающей аппаратуры	до 2030 года

5.1. Рекомендации по адаптации основных структурных элементов объекта

№ п \п	Основные структурно-функциональные зоны объекта	Рекомендации по адаптации объекта (вид работы)*
1	Территория, прилегающая к зданию (участок)	ремонт (текущий)
2	Вход (входы) в здание	ремонт (текущий)
3	Путь (пути) движения внутри здания (в т.ч. пути эвакуации)	ремонт (текущий)
4	Зона целевого назначения здания (целевого посещения объекта)	ремонт (текущий)
5	Санитарно-гигиенические помещения	ремонт (текущий)
6	Система информации на объекте (на всех зонах)	ремонт (текущий)

*- указывается один из вариантов (видов работ): не нуждается; ремонт (текущий, капитальный); индивидуальное решение с ТСР; технические решения невозможны – организация альтернативной формы обслуживания

5.2. Период проведения работ: в рамках исполнения Федеральной программы «Доступная среда

(указывается название документа: программы, плана)

5.3 Ожидаемый результат (по состоянию доступности) после выполнения работ по адаптации Состояние доступности ОСИ изменится с ДЧ-В до ДП-В

Оценка результата исполнения программы, плана (по состоянию доступности)

5.4. Для принятия решения **требуется**, не требуется (*нужное подчеркнуть*):

4.4.1. *согласование на межведомственной комиссии по координации деятельности в сфере реабилитации инвалидов;*

4.4.2. *техническая экспертиза; разработка проектно-сметной документации;*

4.4.3. *согласование работ с надзорными органами;*

4.4.4. **согласование с вышестоящей организацией (собственником объекта).**

4.5. Информация может быть размещена (обновлена) на Карте доступности субъекта РФ: **ДА**
на сайте **МАДОУ д/с № 8 «Родничок» г. Грязи**

5. Особые отметки

Заведующая МАДОУ д/с № 8 «Родничок» г. Грязи

Т.Н. Фалькович

Члены рабочей группы:

Заместитель заведующего

Н.А. Кудряшова

Специалист по обеспечению безбарьерной среды

К.С. Ненахова

Председатель Липецкой городской организации
ЛООООО ВОИ

В.В. Фарафонов

I. Результаты обследования:**1. Территории, прилегающей к зданию (участка)**

Наименование объекта, адрес: Муниципальное автономное дошкольное образовательное учреждение детский сад № 8 «Родничок» г. Грязи Грязинского муниципального района Липецкой области, Липецкая область, г. Грязи, ул. Гастелло, д. 5

№ п/п	Наименование функционально-планировочного элемента	Наличие элемента		Выявленные нарушения и замечания		Работы по адаптации объектов	
		есть/ нет	№ фото	Содержание	Значимо для инвалида (категория)	Содержание	Виды работ
1.1.	Вход (входы) на территорию	есть	13,19	отсутствует обозначение какой вход в здание адаптирован для МГН	С	Обозначить табличками вход на территорию для инвалида-колясочника, опорника и вход для остальных категорий МГН	работы в порядке текущего ремонта
1.2.	Путь (пути) движения на территории	нет	19	-	-	-	-
1.3.	Лестница (наружная)	есть	3	отсутствует обозначение габаритов лестницы и тактильной разметки	С	выделить первую и последнюю ступень лестницы контрастно, нанести тактильную предупреждающую разметку	работы в порядке текущего ремонта
1.4.	Пандус (наружный)	нет	1,2	-	-	-	-
1.5.	Автостоянка и парковка	есть	19	Отсутствует место парковки для инвалида	К	Обозначить выделенное место для парковки инвалидов знаком и соответствующей	работы в порядке текущего ремонта

						разметкой	
ОБЩИЕ требования к зоне	-		-	-	-	-	-

II. Заключение по зоне:

Наименование структурно-функциональной зоны	Состояние доступности* (к пункту 3.4 Акта обследования ОСИ)	Приложение		Рекомендации по адаптации (вид работы)** к пункту 4.1 Акта обследования ОСИ
		№ на плане	№ фото	
Территория, прилегающая к учреждению	ДП-И (К,У,Г,О) ДЧ-И (С)	-	-	текущий ремонт

* указывается: **ДП-В** - доступно полностью всем; **ДП-И** (К, О, С, Г, У) – доступно полностью избирательно (указать категории инвалидов); **ДЧ-В** - доступно частично всем; **ДЧ-И** (К, О, С, Г, У) – доступно частично избирательно (указать категории инвалидов); **ДУ** - доступно условно, **ВНД** - недоступно

**указывается один из вариантов: не нуждается; ремонт (текущий, капитальный); индивидуальное решение с ТСР; технические решения невозможны – организация альтернативной формы обслуживания

Комментарий к заключению: **Состояние доступности прилегающей к зданию территории объекта оценено как доступно частично для слабовидящих и доступно полностью для остальных категорий инвалидов.**

I. Результаты обследования:**2. Входа (входов) в здание**

Наименование объекта, адрес: Муниципальное автономное дошкольное образовательное учреждение детский сад № 8 «Родничок» г. Грязи Грязинского муниципального района Липецкой области, Липецкая область, г. Грязи, ул. Гастелло, д. 5

№ п/п	Наименование функционально-планировочного элемента	Наличие элемента			Выявленные нарушения и замечания		Работы по адаптации объектов	
		есть/ нет	№ на плане	№ фото	Содержание	Значимо для инвалида (категория)	Содержание	Виды работ
Основной главный вход								
2.1.	Лестница (наружная)	есть	-	13,3	отсутствует обозначение габаритов лестницы и тактильная разметка	С	выделить первую и последнюю ступень лестницы контрастно, нанести тактильную предупреждающую разметку	текущий ремонт
2.2.	Пандус (наружный)	есть	-	1,2,3,4,16	отсутствует навес над частью пандуса	К,О	дополнить существующий навес для закрытия от погодных условий части пандуса	текущий ремонт
2.3.	Входная площадка (перед дверью)	есть	-	3,18	отсутствует тактильно-выпуклая табличка с названием организации и режимом работы и	С, Г	разместить у двери тактильно-выпуклую табличку с названием организации и режимом	текущий ремонт

					звуковой информатор		работы и звуковой информатор	
2.4.	Дверь (входная)	есть	-	17	отсутствуют фиксаторы или дверные доводчики с функцией 5 сек. задержки	К, О	установить фиксаторы двери в положении открыто/закрыто	текущий ремонт
2.5.	Тамбур	есть	-	5	-	-	-	-

II. Заключение по зоне:

Наименование структурно-функциональной зоны	Состояние доступности* (к пункту 3.4 Акта обследования ОСИ)	Приложение		Рекомендации по адаптации (вид работы)** к пункту 4.1 Акта обследования ОСИ
		№ на плане	№ фото	
Основной вход	ДЧ-В	-	-	текущий ремонт

* указывается: **ДП-В** - доступно полностью всем; **ДП-И** (К, О, С, Г, У) – доступно полностью избирательно (указать категории инвалидов); **ДЧ-В** - доступно частично всем; **ДЧ-И** (К, О, С, Г, У) – доступно частично избирательно (указать категории инвалидов); **ДУ** - доступно условно, **ВНД** - недоступно

**указывается один из вариантов: не нуждается; ремонт (текущий, капитальный); индивидуальное решение с ТСР; технические решения невозможны – организация альтернативной формы обслуживания

Комментарий к заключению: **Состояние доступности объекта оценено как доступно частично всем.**

к Акту обследования ОСИ к паспорту доступности ОСИ № 1

I. Результаты обследования:**3. Пути (путей) движения внутри здания (в т.ч. путей эвакуации)**

Наименование объекта, адрес: Муниципальное автономное дошкольное образовательное учреждение детский сад № 8 «Родничок» г. Грязи Грязинского муниципального района Липецкой области, Липецкая область, г. Грязи, ул. Гастелло, д. 5

№ п/п	Наименование функционально-планировочного элемента	Наличие элемента			Выявленные нарушения и замечания		Работы по адаптации объектов	
		есть/нет	№ на плане	№ фото	Содержание	Значимо для инвалида (категория)	Содержание	Виды работ
3.1.	Коридор (вестибюль, зона ожидания)	есть	-	14,6	отсутствуют информационные таблички, звуковое информирование о назначении зон и пути движения к ним	О, С	установить информационные таблички, звуковой информатор	текущий ремонт
3.2.	Лестница (внутри здания)	есть	-	15	отсутствуют контрастные цветовые полосы на первой и последней ступени марша, установить тактильные полосы, предупреждающие об оказании перил	С	нанести контрастные цветовые полосы на ступенях марша, установить тактильные предупреждающие полосы об окончании перил,	текущий ремонт
3.3.	Пандус (внутри здания)	нет	-	-	откидной пандус на лестничных маршах отсутствует	К, О, С	установить невозможно	технические решения невозможны – организация альтернативной формы обслуживания
3.4.	Лифт пассажирский (или	нет	-	-	-	-	-	-

	подъемник)							
3.5.	Дверь	есть	-	7,8, 11,1 2	замечаний нет	-	-	-
3.6.	Пути эвакуации (лестница внутри здания), (в т.ч. зоны безопасности)	-	-	-	-	-	-	-
	ОБЩИЕ требования к зоне	-	-	-	отсутствует тактильная информация о препятствиях и назначениях зон	С	установить тактильные, предупреждающие полосы, вставки перед дверными проемами, тактильные таблички	-

II. Заключение по зоне:

Наименование структурно-функциональной зоны	Состояние доступности* (к пункту 3.4 Акта обследования ОСИ)	Приложение		Рекомендации по адаптации (вид работы)** к пункту 4.1 Акта обследования ОСИ
		№ на плане	№ фото	
Пути (путей) движения внутри здания (в т.ч. путей эвакуации)	ДЧ-В	-	-	текущий ремонт

* указывается: **ДП-В** - доступно полностью всем; **ДП-И** (К, О, С, Г, У) – доступно полностью избирательно (указать категории инвалидов); **ДЧ-В** - доступно частично всем; **ДЧ-И** (К, О, С, Г, У) – доступно частично избирательно (указать категории инвалидов); **ДУ** - доступно условно, **ВНД** - недоступно

**указывается один из вариантов: не нуждается; ремонт (текущий, капитальный); индивидуальное решение с ТСР; технические решения невозможны – организация альтернативной формы обслуживания

Комментарий к заключению: **Состояние доступности объекта оценено как доступно частично ВСЕМ.**

I. Результаты обследования:**4. Зоны целевого назначения здания (целевого посещения объекта)**

Наименование объекта, адрес: Муниципальное автономное дошкольное образовательное учреждение детский сад № 8 «Родничок» г. Грязи Грязинского муниципального района Липецкой области, Липецкая область, г. Грязи, ул. Гастелло, д. 5

№ п/п	Наименование функционально-планировочного элемента	Наличие элемента			Выявленные нарушения и замечания		Работы по адаптации объектов	
		есть/нет	№ на плане	№ фото	Содержание	Значимо для инвалида (категория)	Содержание	Виды работ
4.1.	Кабинетная форма обслуживания	есть	-	8	Отсутствует для общения со слабослышащими необходимым оборудование	Г	Необходима индукционная система	Индивидуальное решение
4.2.	Зальная форма обслуживания	есть	-	-	пандус на лестничных маршах отсутствует, инвалид-колясочник не имеет возможности подняться на 2 этаж в музыкальный зал	К	установить невозможно	технические решения невозможны – организация альтернативной формы обслуживания
4.3.	Прилавочная форма обслуживания	нет	-	-	-	-	-	-
4.4.	Форма обслуживания с перемещением по маршруту	нет	-	-	-	-	-	-
4.5.	Кабина индивидуального обслуживания	нет	-	-	-	-	-	-
	ОБЩИЕ требования к зоне	-	-	-	отсутствуют информирующие	С	Установить информирующие	текущий ремонт

					обозначения помещений		таблички с дублирующими рельефными знаками	
--	--	--	--	--	-----------------------	--	--	--

II. Заключение по зоне:

Наименование структурно-функциональной зоны	Состояние доступности* (к пункту 3.4 Акта обследования ОСИ)	Приложение		Рекомендации по адаптации (вид работы)** к пункту 4.1 Акта обследования ОСИ
		№ на плане	№ фото	
Зона обслуживания инвалидов	ДП-И (К, О, С, У) ДЧ (Г)		-	текущий ремонт

* указывается: **ДП-В** - доступно полностью всем; **ДП-И** (К, О, С, Г, У) – доступно полностью избирательно (указать категории инвалидов); **ДЧ-В** - доступно частично всем; **ДЧ-И** (К, О, С, Г, У) – доступно частично избирательно (указать категории инвалидов); **ДУ** - доступно условно, **ВНД** - недоступно

**указывается один из вариантов: не нуждается; ремонт (текущий, капитальный); индивидуальное решение с ТСР; технические решения невозможны – организация альтернативной формы обслуживания

Комментарий к заключению: **Состояние доступности объекта оценено как доступно полностью избирательно, а также частичная доступность для слабослышащих.**

I. Результаты обследования:**5. Санитарно-гигиенических помещений**

Наименование объекта, адрес: Муниципальное автономное дошкольное образовательное учреждение детский сад № 8 «Родничок» г. Грязи Грязинского муниципального района Липецкой области, Липецкая область, г. Грязи, ул. Гастелло, д. 5

№ п/п	Наименование функционально-планировочного элемента	Наличие элемента			Выявленные нарушения и замечания		Работы по адаптации объектов	
		есть/нет	№ на плане	№ фото	Содержание	Значимо для инвалида (категория)	Содержание	Виды работ
5.1.	Туалетная комната	есть	-	9,10	не оборудованы двухсторонней связью с диспетчерским пунктом или кнопкой вызова, отсутствует аварийное освещение отсутствуют крючки для костылей, не выделены габариты дверного проема	С, О, Г	установить крючки для костылей оборудовать кнопкой вызова, выделить габариты дверного проема	текущий ремонт
5.2.	Душевая/ ванная комната	есть	-	9	замечаний нет	-	-	-
5.3.	Бытовая комната (гардеробная)	есть	-	6	замечаний нет	-	-	-
	ОБЩИЕ требования к зоне	-	-	-	-	-	-	-

II. Заключение по зоне:

Наименование	Состояние доступности*	Приложение		Рекомендации по адаптации
		№ на	№	

структурно-функциональной зоны	(к пункту 3.4 Акта обследования ОСИ)	плане	фото	(вид работы)** к пункту 4.1 Акта обследования ОСИ
Санитарно-гигиенических помещений	ДП-И (К, О, У) ДЧ-И (С, Г)	-	-	текущий ремонт

* указывается: **ДП-В** - доступно полностью всем; **ДП-И** (К, О, С, Г, У) – доступно полностью избирательно (указать категории инвалидов); **ДЧ-В** - доступно частично всем; **ДЧ-И** (К, О, С, Г, У) – доступно частично избирательно (указать категории инвалидов); **ДУ** - доступно условно, **ВНД** - недоступно

**указывается один из вариантов: не нуждается; ремонт (текущий, капитальный); индивидуальное решение с ТСП; технические решения невозможны – организация альтернативной формы обслуживания

Комментарий к заключению: **Состояние доступности объекта оценено как доступно частично для слабослышащих и слабовидящих инвалидов и полностью доступно для остальных категорий МГН.**

I. Результаты обследования:**6. Системы информации на объекте**

Наименование объекта, адрес: Муниципальное автономное дошкольное образовательное учреждение детский сад № 8 «Родничок» г. Грязи Грязинского муниципального района Липецкой области, Липецкая область, г. Грязи, ул. Гастелло, д. 5

№ п/п	Наименование функционально-планировочного элемента	Наличие элемента			Выявленные нарушения и замечания		Работы по адаптации объектов	
		есть/нет	№ на плане	№ фото	Содержание	Значимо для инвалида (категория)	Содержание	Виды работ
6.1.	Визуальные средства	есть	-	13	замечаний нет	-	-	-
6.2.	Акустические средства	нет	-	-	отсутствует для общения со слабослышащими и их информирования необходимое оборудование	Г	Установить индукционную систему, звуковой маяк	Индивидуальное решение
6.3.	Тактильные средства	нет	-	-	отсутствуют информирующие обозначения помещений и тактильный путь	С	установить информирующие рельефные таблички и тактильную разметку	текущий ремонт
	ОБЩИЕ требования к зоне	-	-	-	-	-	-	-

II. Заключение по зоне:

Наименование структурно-функциональной зоны	Состояние доступности* (к пункту 3.4 Акта обследования ОСИ)	Приложение		Рекомендации по адаптации (вид работы)** к пункту 4.1 Акта обследования ОСИ
		№ на плане	№ фото	

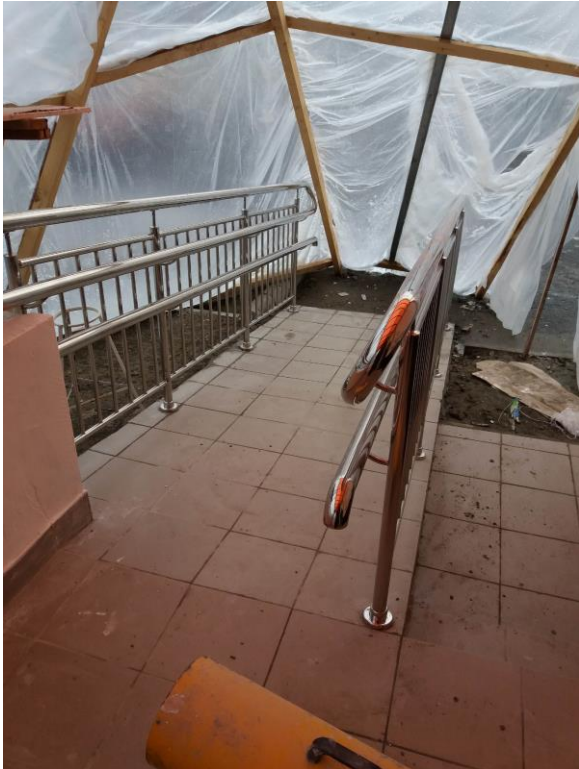
Системы информации на объекте	ДП-И (К, О) ДЧ-И (С, Г, У)	-	-	Текущий ремонт, Индивидуальные решения с помощью ТСР
-------------------------------	-------------------------------	---	---	---

* указывается: **ДП-В** - доступно полностью всем; **ДП-И** (К, О, С, Г, У) – доступно полностью избирательно (указать категории инвалидов); **ДЧ-В** - доступно частично всем; **ДЧ-И** (К, О, С, Г, У) – доступно частично избирательно (указать категории инвалидов); **ДУ** - доступно условно, **ВНД** - недоступно

**указывается один из вариантов: не нуждается; ремонт (текущий, капитальный); индивидуальное решение с ТСР; технические решения невозможны – организация альтернативной формы обслуживания

Комментарий к заключению: **Состояние доступности объекта оценено как полностью доступно для инвалидов-колясочников и опорников, частично доступно для других категорий МГН.**

Фотографии.



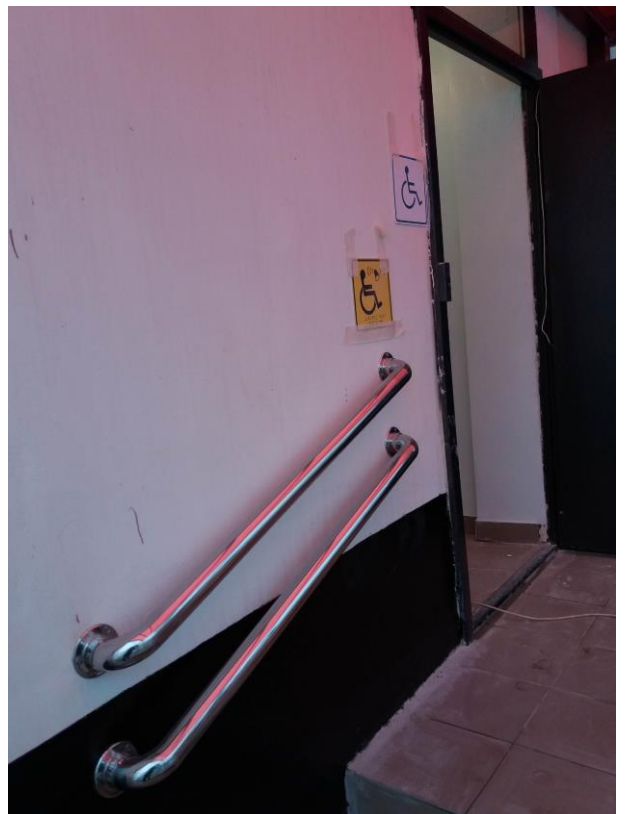
1.



2.



3.

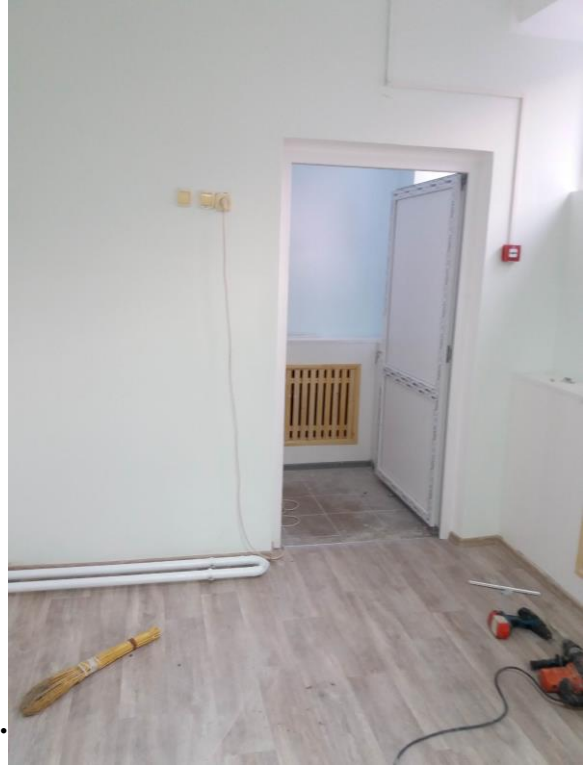


4.

5.



6.





7.



8.



9.



10.



11.



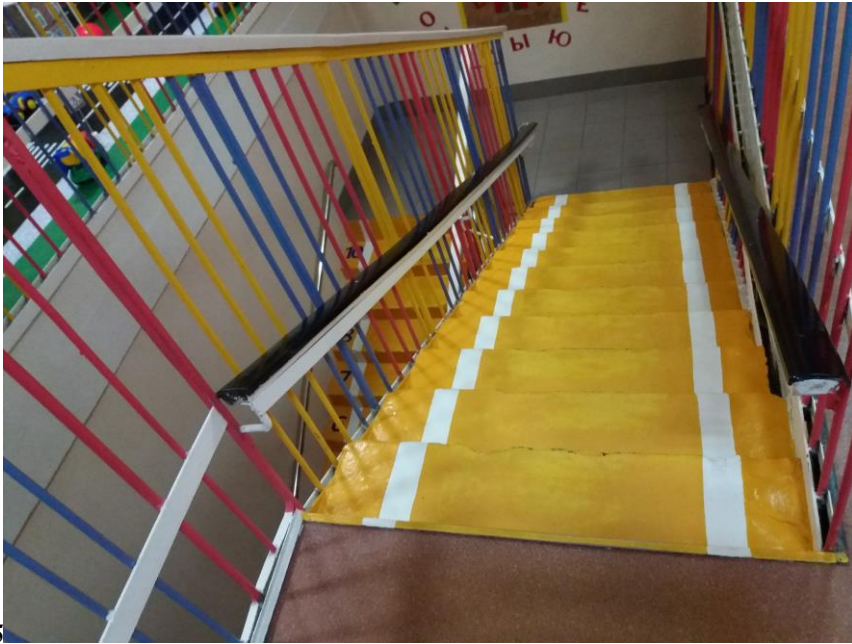
12.



13.



14.



15



16.



17. 18.



19.

Содержание

1. Паспорт доступности.....	2
2. Акты обследования.....	7
3. Фотографии.....	19